



ЭКСКАВАТОР-ПОГРУЗЧИК

777A



ДВИГАТЕЛЬ	Cummins
ПОЛНАЯ МОЩНОСТЬ	QSF 3,886 кВт (115 л.с.) при 2 200 об/мин
ПОЛЕЗНАЯ МОЩНОСТЬ	80 кВт (107 л.с.) при 2 000 об/мин
МАКСИМАЛЬНАЯ СКОРОСТЬ	36 км/ч
ЕМКОСТЬ СТАНДАРТНОГО ПОГРУЗОЧНОГО КОВША	1 м ³
ЕМКОСТЬ СТАНДАРТНОГО ЭКСКАВАЦИОННОГО КОВША	0,2 м ³
ЭКСПЛУАТАЦИОННАЯ МАССА	8 400 кг

ЭКСКАВАТОР-ПОГРУЗЧИК 777A



ДВИГАТЕЛЬ	
Экологический стандарт	Stage IIIA
Производитель	Cummins
Модель	QSF 3.8
Полная мощность	86 кВт (115 л.с.) при 2 200 об/мин
Полезная мощность	80 кВт (107 л.с.) при 2 200 об/мин
Макс. крутящий момент	470 Н*м при 1 320 об/мин
Рабочий объем	3,8 л

ЭЛЕКТРИЧЕСКАЯ СИСТЕМА	
Бортовое напряжение	12 В
Ёмкость батареи	100 А-ч

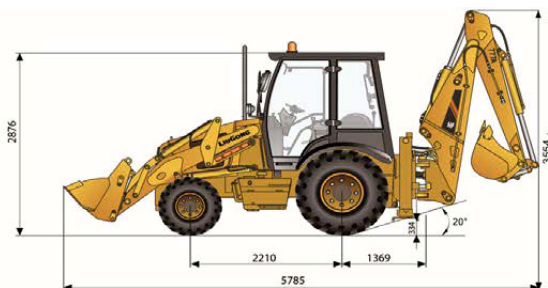
ТРАНСМИССИЯ	
Количество ведущих колес	2WD / 4WD
Максимальная скорость на 1-й передаче	5,9 км/ч
Максимальная скорость на 2-й передаче	10,7 км/ч
Максимальная скорость на 3-й передаче	20,5 км/ч
Максимальная скорость на 4-й передаче	36 км/ч
Радиус поворота по внешней стороне переднего колеса	4 400 мм
Радиус поворота по внешней кромке ковша	5 554 мм

ТОРМОЗА	
Тип рабочего тормоза	Мокрый дисковый тормоз
Привод рабочего тормоза	Гидравлический

ШИНЫ	
Передние шины, типоразмер	14-17,5 NHS - 14RP T
Задние шины, типоразмер	19,5-24 NHS - 14PR T

ГИДРАВЛИЧЕСКАЯ СИСТЕМА	
Тип	Открытый
Суммарный поток	143 л/мин
Давление разгрузки клапана	24 МПа
Тип главного насоса	Тандемный шестеренный насос
Тип рулевого управления	Приоритетный клапан

ЭКСПЛУАТАЦИОННАЯ МАССА	
Эксплуатационная масса	8 400 кг

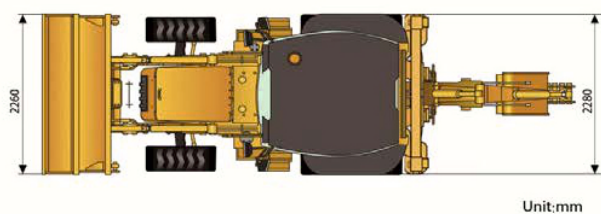


ХАРАКТЕРИСТИКИ ПОГРУЗОЧНОГО ОБОРУДОВАНИЯ	
Тип стандартного ковша	Общего назначения
Ёмкость ковша по ISO	1 м ³
Ширина стандартного ковша	2 260 мм
Вырывное усилие ковша	58 кН
Вырывное усилие стрелы	47,3 кН
Макс. угол выгрузки на макс. высоте	45°
Макс. высота выгрузки	2 691 мм
Расстояние выгрузки на макс. высоте	713 мм
Макс. глубина выемки	89 мм

ХАРАКТЕРИСТИКИ ЭКСКАВАЦИОННОГО ОБОРУДОВАНИЯ	
Тип стандартного ковша	Общего назначения
Вместимость стандартного ковша по ISO	0,2 м ³
Ширина стандартного ковша	610 мм
Макс. глубина копания	4 440 мм
Вылет от поворотного шарнира стрелы на уровне грунта	5 443 мм
Угол поворота ковша	186°
Усилие выемки грунта на ковше	58,2 кН
Усилие выемки грунта на рукояти	37,5 кН
Высота разгрузки	3 554 мм
Высота выгрузки ковша	3 007 мм

ЗАПРАВочНЫЕ ЁМКОСТИ	
Топливный бак	130 л
Моторное масло	8 л
Система охлаждения	23 л
Бак для гидравлической жидкости	130 л
Гидравлическая система	170 л
Трансмиссия и гидротрансформатор	20 л
Передний мост	9,1 л
Задний мост	17,5 л

СТАНДАРТНОЕ ОБОРУДОВАНИЕ	ОПЦИИ
Двигатель Cummins QSF 3.8	Дополнительная гидравлическая линия
Трансмиссия Carraro	Гидравлический молот
Открытая кабина ROPS / FOPS с кондиционером	Шнек
Мосты Carraro 4x2	Ковш 4 в 1 объемом 1 м ³
Стандартная рукоять	Ковш 6 в 1 объемом 1 м ³
Стандартный ковш 1 м ³	Телескопическая рукоять
14-17,5 передние и 19,5-24 задние покрышки	18 передние и 28 задние покрышки
Ремень безопасности	20 передние и 28 задние покрышки



«ЛЮГОНГ МАШИНЕРИ РУС»

Представительство LiuGong в России т.: +7 495 249 04 06 | 8 800 101 77 79 | email: inforussia@liugong.com | liugongrussia.ru

Технические характеристики и внешний вид машины могут быть изменены без предварительного уведомления. Машины могут быть изображены с опциональным оборудованием. Стандартное и дополнительное оборудование LiuGong в разных регионах может отличаться. О возможности поставки конкретных моделей вы можете уточнить у дистрибьютора LiuGong. Мощность переведена из кВт в л. с. из расчета 1 кВт = 1,35962 л. с.