



**ГУСЕНИЧНЫЙ
ЭКСКАВАТОР 915E**



| | |
|--------------------------------|--------------------------------------|
| Двигатель | Cummins V3.9-C |
| Полная мощность | 85,4 кВт / 116 л. с. при 2200 об/мин |
| Полезная мощность | 80,2 кВт / 109 л. с. при 2200 об/мин |
| Максимальная глубина копания | 5470 мм |
| Вместимость стандартного ковша | 0,6 м ³ |
| Эксплуатационная масса | 13 800 кг |



| ДВИГАТЕЛЬ | |
|------------------------|--------------------------------------|
| Экологический стандарт | Tier 2 / Stage II |
| Производитель | Cummins |
| Модель | B3.9-C |
| Полная мощность | 85,4 кВт / 116 л. с. при 2200 об/мин |
| Полезная мощность | 80,2 кВт / 109 л. с. при 2200 об/мин |
| Макс. крутящий момент | 447 N·m при 1500 об/мин |
| Количество цилиндров | 4 |
| Объем ДВС | 3,9 л |

| ХОДОВАЯ ЧАСТЬ | |
|---|--------|
| Ширина башмака гусеницы | 500 мм |
| Количество башмаков с каждой стороны | 46 |
| Количество поддерживающих катков с каждой стороны | 1 |
| Количество опорных катков с каждой стороны | 7 |

| ХАРАКТЕРИСТИКИ РУКОЯТИ | |
|------------------------------|---------|
| Усилие копания рукояти (ISO) | 70 кН |
| Длина рукояти | 2500 мм |

| ХАРАКТЕРИСТИКИ КОВША | |
|--|---------|
| Вместимость стандартного ковша при загрузке «с шапкой» | 0,6 м³ |
| Минимальная вместимость ковша | 0,36 м³ |
| Максимальная вместимость ковша | 0,73 м³ |
| Вырывное усилие ковша | 96,9 кН |

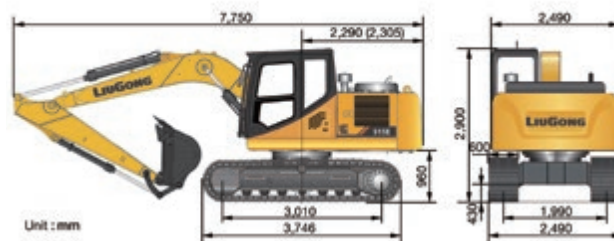
| МЕХАНИЗМ ХОДА | |
|--------------------------------|----------|
| Максимальная скорость движения | 5,1 км/ч |
| Тяговое усилие | 122 кН |

| ЗАПРАВочНЫЕ ЕМКОСТИ | |
|---------------------------------|-------|
| Топливный бак | 245 л |
| Моторное масло | 14 л |
| Система охлаждения | 21 л |
| Бак для гидравлической жидкости | 130 л |
| Гидравлическая система (всего) | 200 л |

| ГИДРАВЛИЧЕСКАЯ СИСТЕМА | |
|---|-------------|
| Полный расход главных насосов | 2x120 л/мин |
| Главное давление разгрузки | 34,3 МПа |
| Давление разгрузочного клапана режима повышенной мощности | 37 МПа |

| СИСТЕМА ПОВОРОТА | |
|-----------------------------|--------------|
| Скорость поворота платформы | 12,94 об/мин |

| РАБОЧАЯ ЗОНА | |
|--|---------|
| Макс. глубина копания | 5470 мм |
| Расстояние выгрузки на уровне земли | 8170 мм |
| Макс. глубина выемки с горизонтальным плоским дном длиной 2,44 м | 5250 мм |
| Макс. высота копания | 8760 мм |
| Высота выгрузки | 6310 мм |
| Макс. глубина копания вертикальной стенки | 4770 мм |



КОВШ: 0,6 М³, 576 КГ, 4. СТРЕЛА: 4600 ММ, РУКОЯТЬ: 2500 ММ, ШИРИНА БАШМАКА ГУСЕНИЦЫ: 500 ММ, ПРОТИВОВЕС: 2300 КГ

| Высота рабочего оборудования | | | | | | | | | | | Вылет рабочего оборудования | | | |
|------------------------------|-----|---------|-------|-------|-------|------|-------|------|------|------|-----------------------------|---------|------|-----|
| | 2 м | | 3 м | | 4 м | | 5 м | | 6 м | | фронт. | боковой | мм | |
| 6 м | кг | | | | | | ※3528 | 2363 | | | ※3585 | 2210 | 5,2 | |
| 5 м | кг | | | | | | ※3464 | 2368 | 3119 | 1750 | 3119 | 1750 | 6,0 | |
| 4 м | кг | | | | ※3946 | 3289 | ※3685 | 2329 | 3115 | 1746 | 2806 | 1566 | 6,4 | |
| 3 м | кг | | | | ※4690 | 3161 | ※4076 | 2263 | 3080 | 1714 | 2530 | 1400 | 6,8 | |
| 2 м | кг | | | | ※5543 | 3011 | 4006 | 2183 | 3032 | 1671 | 2397 | 1316 | 7,0 | |
| 1 м | кг | | ※8840 | ※4340 | 5571 | 2878 | 3919 | 2107 | 2984 | 1628 | 2375 | 1296 | 7,0 | |
| 0 м | кг | | ※9168 | ※4215 | 5462 | 2787 | 3853 | 2048 | 2944 | 1591 | 2457 | 1334 | 6,8 | |
| -1 м | кг | ※12 662 | 8604 | ※9030 | ※4189 | 5406 | 2741 | 3812 | 2012 | 2920 | 1571 | 2554 | 1382 | 6,6 |
| -2 м | кг | ※11 640 | 8661 | ※8460 | ※4198 | 5394 | 2731 | 3800 | 2003 | 2921 | 1572 | 2921 | 1572 | 6,0 |
| -3 м | кг | ※10 023 | 8769 | ※7450 | ※4243 | 5423 | 2755 | 3826 | 2024 | | 3424 | 1833 | 5,4 | |

- ※ Указывает, что грузоподъемность ограничена гидравлической системой, а не опрокидывающей нагрузкой.
- Указанная выше номинальная нагрузка соответствует стандарту грузоподъемности гидравлического экскаватора по стандарту ISO 10567. Она не превышает 87% гидравлической грузоподъемности или 75% опрокидывающей нагрузки.
- Оценка показателей по ковшу.

«ЛЮГОНГ МАШИНЕРИ РУС»

Представительство LiuGong в России т.: +7 495 249 04 06 | 8 800 250 88 58 | email: inforussia@liugong.com | liugongrussia.ru

Технические характеристики и внешний вид машины могут быть изменены без предварительного уведомления. Машины могут быть изображены с опциональным оборудованием. Стандартное и дополнительное оборудование LiuGong в разных регионах может отличаться. О возможности поставки конкретных моделей вы можете уточнить у дистрибьютора LiuGong. Мощность переведена из кВт в л. с. из расчета 1 кВт = 1,35962 л. с.